



cultura inglesa

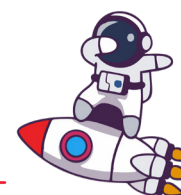
ENTENDA SEU **RELATÓRIO**
DE APROVEITAMENTO

ÍNDICE

YOUNG LEARNERS 03

TEENS & ADULTS 04

Conheça mais o processo e entenda como funciona o seu progresso.



AVALIAÇÃO 2º SEMESTRE DE 2022

ENTENDA SEU RELATÓRIO DE APROVEITAMENTO

Os pais e responsáveis terão acesso a 2 boletins durante o semestre (1 por bimestre). Os alunos são avaliados nos seguintes quesitos: **Expressão Oral** (speaking); **Compreensão Oral** (listening); **Compreensão Escrita** (reading); **Autoavaliação** (self-assessment); E para o curso Junior, há também **Produção Escrita** (writing). Informamos também sobre concentração, interesse nas atividades propostas, cooperação com os colegas e prazo de entrega

AVALIAÇÃO DE DESEMPENHO	1º BIMESTRE	2º BIMESTRE
Produção Oral	B	B
Compreensão Oral	A	B
Compreensão Escrita	A	A
Produção Escrita	A	A

INFORMAÇÃO SOBRE ATITUDE DO ALUNO	1º BIMESTRE	2º BIMESTRE
Demonstra interesse e participação nas atividades	MV	MV
Colabora com colegas e professores	AV	MV
Concentra-se nas atividades propostas	AV	AV
Faz as tarefas dentro do prazo	MV	AV

MV - Muitas Vezes

AV - Às vezes

R - Raramente

CONCEITOS

AVALIAÇÃO DE DESEMPENHO

A Com **mínima** necessidade de suporte do professor, alunos com conceito **A** conseguem:

- Comunicar-se com diálogos básicos;
- Comunicar-se com palavras ou frases curtas usando o conteúdo aprendido em aula;

B Com **pouca** necessidade de suporte do professor, alunos com conceito **B** conseguem:

- Comunicar-se com diálogos básicos;
- Comunicar-se com palavras ou frases curtas usando o conteúdo aprendido em aula;

C Com **muita** necessidade de suporte do professor, alunos com conceito **C** conseguem:

- Comunicar-se com diálogos básicos;
- Comunicar-se com palavras ou frases curtas usando o conteúdo aprendido em aula;

D Alunos com conceito **D** dependem inteiramente do suporte do professor para:

- Comunicar-se com diálogos básicos;
- Comunicar-se com palavras ou frases curtas usando o conteúdo aprendido em aula;

INFORMAÇÃO SOBRE ATITUDE DO ALUNO

MV Alunos com nota **MV (muitas vezes)**:

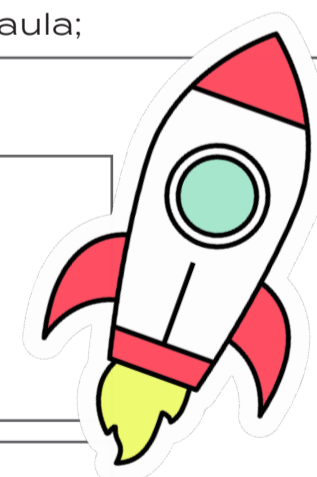
- Dependem de pouca ou nenhuma intervenção do professor;
- Podem perder o foco de vez em quando, mas conseguem retornar a atividade rapidamente;
- Conseguem se manter concentrados por períodos mais longos;
- Gostam de trabalhar em equipe na maioria das vezes e lidam bem com seus sentimentos, com poucas exceções.

AV Alunos com nota **AV (às vezes)**:

- Têm uma dependência maior de intervenções do professor;
- Conseguem se manter concentrados por um período de tempo ligeiramente menor;
- Ao perder o foco, demoram um pouco mais para retornar às suas atividades;
- Podem gostar de trabalhar em equipe, mas precisam de um suporte maior para poder lidar com suas emoções.

R Alunos com nota **R (raramente)**:

- Dependem muito de intervenções do professor para realizar as atividades;
- Perdem o foco com facilidade;
- Têm interesse em trabalhar em equipe, mas precisam de muito suporte para lidar com suas emoções.



QUER SABER MAIS?

[Clique Aqui](#) ou aponte a câmera do celular para **QR Code** ao lado.

TEENS & ADULTS

AValiação 2º SEMESTRE DE 2022



cultura
inglesa

ENTENDA SEU BOLETIM

Você terá acesso a 2 boletins durante o semestre. Seu professor avisará quando eles estiverem disponíveis. Esses boletins são divididos em duas frentes: “**Avaliação de Desempenho**” e “**Participação e assiduidade**”.

AValiação DE DESEMPENHO	1º BIMESTRE	2º BIMESTRE
Produção Oral	B	B
Compreensão Oral	A	B
Compreensão Escrita	A	A
Produção Escrita	A	A

PARTICIPAÇÃO E ASSIDUIDADE	1º BIMESTRE	2º BIMESTRE
Acesso aos conteúdos digitais referentes ao curso	A	A
Participação ativa no processo de aprendizagem por meio dos Progress Checks e outras atividades de autoavaliação	A	B
Realização das tarefas propostas durante as aulas ao vivo	A	A

Avaliação e Desempenho: nesse critério são avaliadas as competências linguísticas em sala de aula: Produção Oral (Speaking), Compreensão Oral (Listening), Produção Escrita (Writing), Compreensão Escrita (Reading).

Participação e Assiduidade: são considerados a participação em aula, a porcentagem de completude da Plataforma de Experiência Gamificada (LXP) e a realização dos Progress Checks. Após a geração do boletim (1º ou 2º Bimestre) esses conceitos não são atualizados automaticamente.

O seu desempenho é informado em dois momentos distintos do semestre:

Aqui você encontra o seu aproveitamento na primeira metade do seu curso. Esses resultados funcionam como uma fotografia do seu progresso e mostram áreas para manter ou ajustar nos seus hábitos de estudos. Essa é uma devolutiva importante pois o seu rendimento deste ponto em diante será decisivo como resultado no curso.

Aqui você encontra o seu aproveitamento na segunda metade do seu curso. Esses conceitos informam a evolução das áreas apontadas na primeira etapa e determinam o seu resultado final no curso. Os conceitos A, B, C, D representam as seguintes escalas numéricas: **A 85-100; B 70-84; C 55-69 e D 0-54.**

NOTAS

O sistema de composição das notas considera os conceitos Produção Oral, Compreensão Oral, Compreensão Escrita, Produção Escrita com peso maior do que as atividades da Plataforma de Experiência Gamificada, pois estão de acordo com o acompanhamento de performance do aluno em sala de aula. Veja abaixo um gráfico que representa os pesos de cada critério.



QUER SABER MAIS?

[Clique Aqui](#) ou aponte a câmera do celular para QR Code ao lado.

